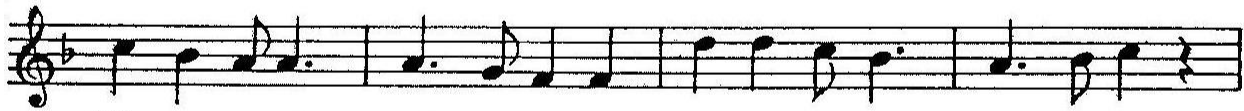


GRYLLUS – NÉPI SZÖVEG



Száll - já - tok le, száll - ja - tok le ka - rá - cso-nyi an - gya-lok,



Zör - ges - se - tek má - ma es - te min - den pi - ciny ab - la - kot.



Pa - lo - tá - ba és kuny - hó - ba nagy ö - rö - met vi - gye - tek,



Bol - dog - sá - gos ün - ne - pet.